

# Öffentlicher Verkehr als Teil der Grünen Mobilitätskette

3. Querschnittsworkshop zur Neuaufstellung des ÖPNV-Plans  
am 23. Februar 2016 in Dessau

Dipl.-Ing. Sebastian Schmermbeck  
Nahverkehrsservice Sachsen-Anhalt GmbH  
Leiter Geschäftsbereich Information und Technik

# Agenda



- 1 Hintergründe und Partner
- 2 Projektinhalte und Ergebnisse
- 3 Ausblick

# Agenda

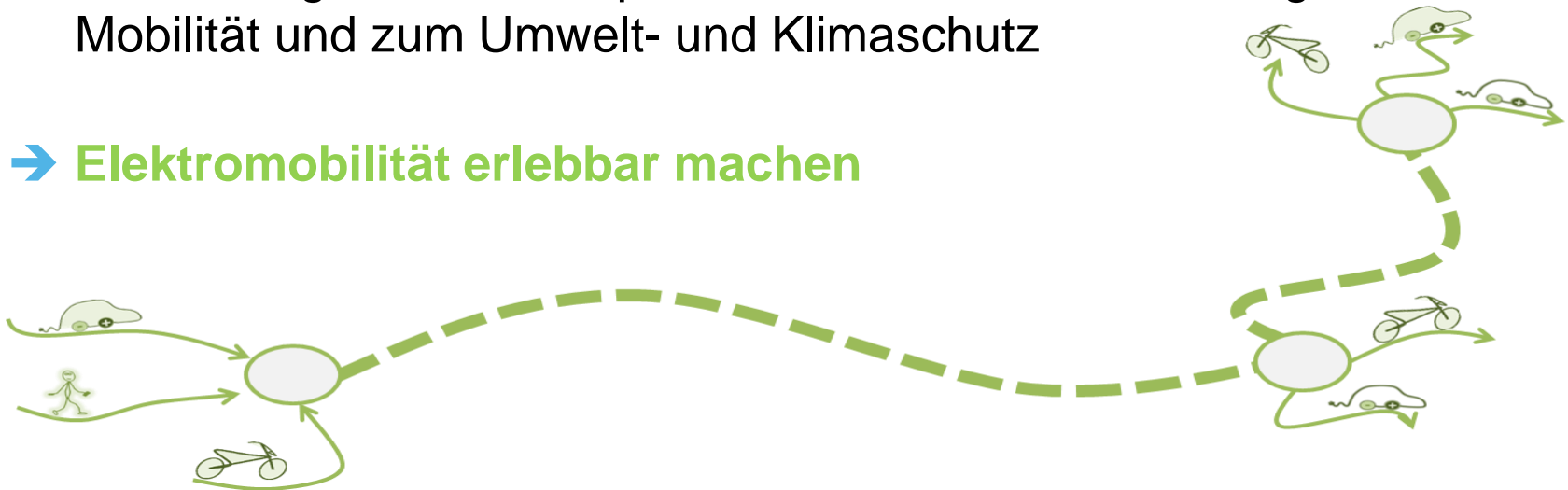


- 1 **Hintergründe und Partner**
- 2 Projektinhalte und Ergebnisse
- 3 Ausblick

# Unser Leitbild

- E-Mobilität – energieeffizient, emissionsarm und bezahlbar
- Verknüpfung der Lebenswelten Arbeiten, Wohnen und Freizeit
- Mobilitätsmanagement – intelligent und multimodal
- Umsetzung der verkehrspolitischen Ziele zur Gestaltung der Mobilität und zum Umwelt- und Klimaschutz

➔ **Elektromobilität erlebbar machen**



# Was uns bewegt



- **Oberziel:** mehr Fahrgäste in Bahnen und Bussen!
- **Strategie:** gezielter Abbau der Zugangshemmnisse des ÖPNV  
→ dazu gehört der Ausbau der Bahn-Bus-Verknüpfungspunkte
- **Entwicklung:** integrierte Angebote gewinnen an Bedeutung  
→ die Bindung an den Pkw lässt nach
- **Perspektive:** Elektromobilität und ÖPNV – ideale Partner

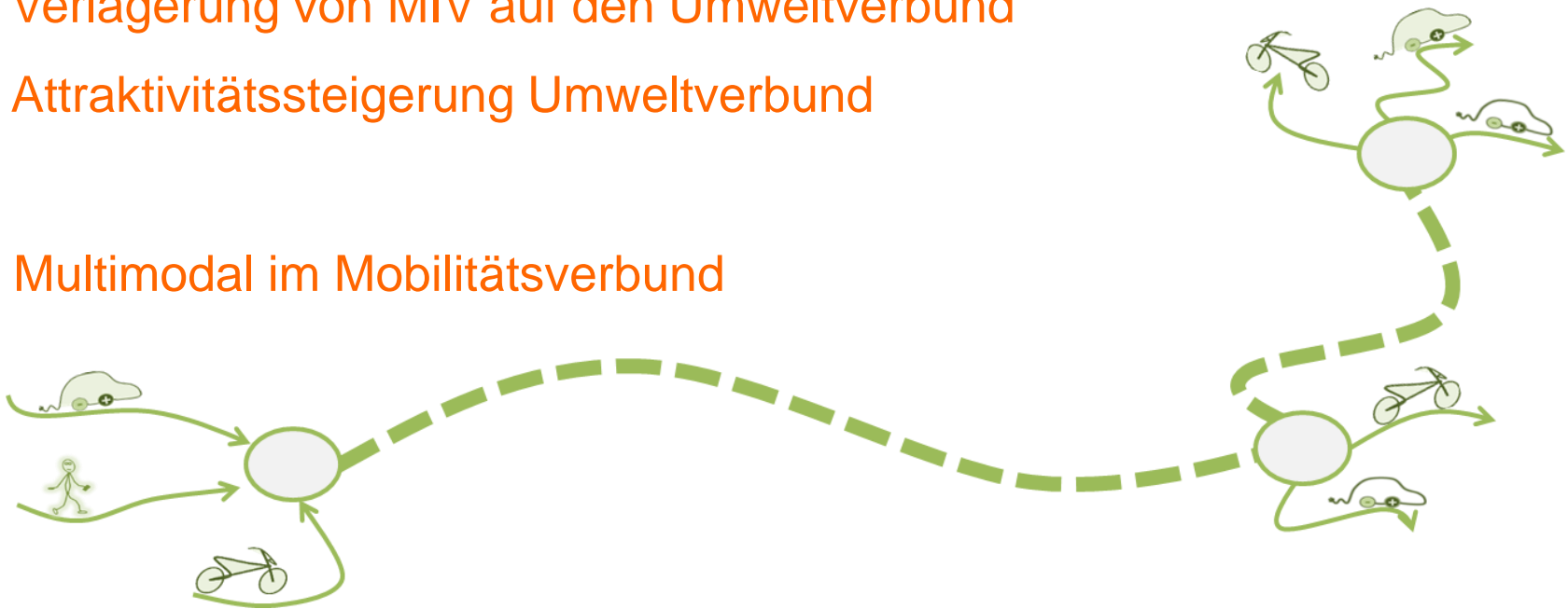
# Was uns bewegt

## Welchen Beitrag soll die Grüne Mobilitätskette leisten?

### Stichwort Verkehrsverlagerung

- Verlagerung von MIV auf den Umweltverbund
- Attraktivitätssteigerung Umweltverbund

➔ Multimodal im Mobilitätsverbund



# Partner



- Acht Partner sind im Projekt aktiv
  - Verkehr (VMT, Stadtwerke Halle / HAVAG, NASA)
  - Auskunft und eTicketing (HaCon, TAF mobile)
  - Bauen und Energie (Fraunhofer IMWS, ThIMO, ibh bauwerke, Stadtwerke Halle / EVH)
  - Nahverkehrsservice Sachsen-Anhalt GmbH als Konsortialführer



# Agenda



- 1 Hintergründe und Partner
- 2 Projektinhalte und Ergebnisse**
- 3 Ausblick



# Inhalte

Geschäftsmodelle

Ladeinfrastruktur

Elektrofahrzeuge

E-Mobiles Wohnen

Auskunft und Buchung



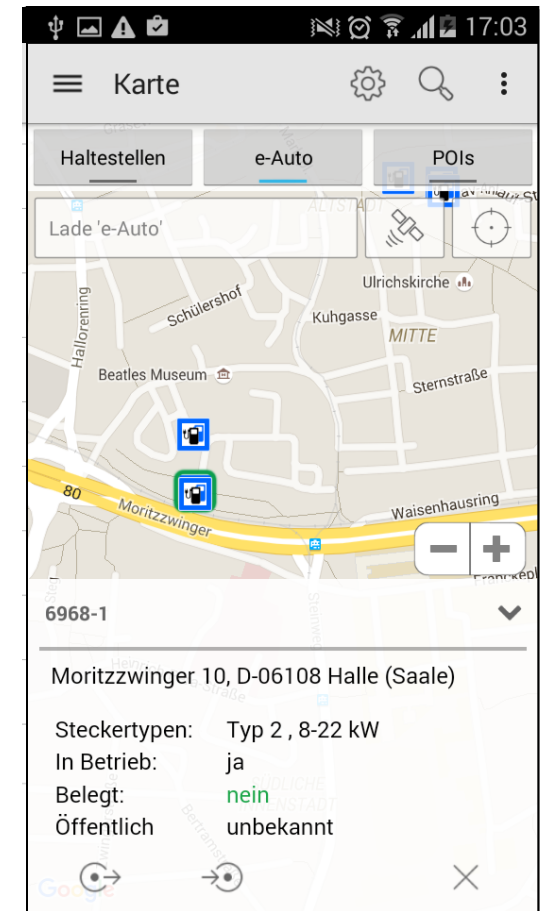
- Drei Themenfelder in Sachsen-Anhalt insbesondere durch die Stadtwerke Halle abgedeckt
- Gelegenheit für direkten Input von Seite SWH im Lauf des Tages
- Untersuchung des Potentials von Elektromobilität als Geschäftsfeld
  - Entwicklung von Mobilitätspaketen
  - Errichtung von Infrastruktur
  - Betrieb von e-Fahrzeugflotten



- Zentrale Erkenntnisse NASA GmbH:
  - Ladeinfrastruktur derzeit nicht rentabel zu betreiben
  - Bürokratischer Aufwand für Errichtung von Ladesäulen im öffentlichen Raum hoch
  - Elektrofahrzeuge im Bereich Carsharing heute kaum wirtschaftlich
  - Rahmenbedingungen verbessert: gesetzliche Vorgaben vorhanden bzw. in Arbeit, Know-how frei verfügbar
  - Technik ausgereift



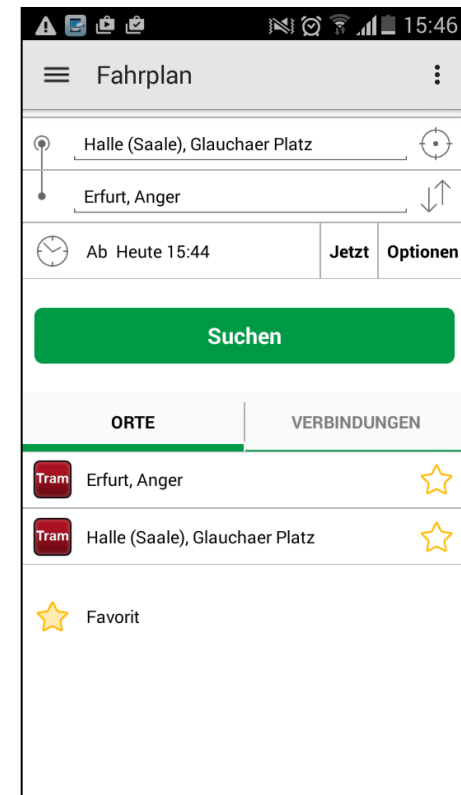
- Integration Mobilitätsangebote in einer Plattform
  - Intermodale Auskunft (P&R / B&R-Funktion)
  - Integration Carsharing, Bikesharing
  - Buchungsfunktionen ÖV
  - Ausleihfunktionen Carsharing und Bikesharing
  - Integration Ladeinfrastruktur
- Technische Integration von Tarifen und Angeboten – Zugriff über bestehende Auskunftssysteme



# Auskunft und Buchung



- Potential der Entwicklung von Auskunftssystemen:
  - Barrieren zwischen Verkehrsmitteln werden gesenkt
  - Möglichkeit, ÖV prominent zu platzieren – Stärkung des öffentlichen Verkehrs
  - Unterstützung Elektromobilität, Car- und Bikesharing
- Unterstützung multi- und intermodales Verkehrsverhalten
- Mobilität ohne eigenen PKW unterstützen



# Ladeinfrastruktur

- Stadtwerke Halle errichten mit Förderung des Landes 17 Ladesäulen in der Stadt Halle
- Inbetriebnahme im August 2015
- Weitere Standorte insbesondere an Stationen geplant
  - Auslastung von Ladeinfrastruktur absehbar gering – Investition im Rahmen von Kopplungsgeschäften sinnvoll
  - Komplexität der Bürokratie bei Errichtung von Ladesäulen im öffentlichen Raum nicht unterschätzen



# Agenda



- 1 Hintergründe und Partner
- 2 Projektinhalte und Ergebnisse
- 3 Ausblick**

- App derzeit noch mit Funktionseinschränkungen
- Praxistest geplant für Q2/Q3 2016
- Angestrebt wird
  - Weiterentwicklung der App für Produktivbetrieb
  - Ausweitung Ladeinfrastruktur
- Geprüft wird
  - Fortführung der länderübergreifenden Auskunft mit Thüringen
  - Integration Sharing-Dienste in weitere Auskunfts- und Buchungsapps in Sachsen-Anhalt



- Wichtiges Ergebnis:
  - Entwicklung Elektromobilität im Zu- und Abbringer-Verkehr zum ÖV nur eingeschränkt lenkbar
  - ÖV selbst weiter elektrifizieren zur Förderung von „Grünen Mobilitätsketten“
- Grüne Mobilitätskette – mit heutigen Aktivitäten verknüpfen
  - Zubringer Rad und Fuß, P&R
  - Flexible Bedienformen und neue Lösungen für die Feinerschließung / letzte Meile



**Beitrag zur Landesstrategie Elektromobilität**



NAHVERKEHRSSERVICE SACHSEN-ANHALT GMBH



## Vielen Dank für die Aufmerksamkeit!

Nahverkehrsservice Sachsen-Anhalt GmbH  
Am Alten Theater 4 u. 6  
39104 Magdeburg

Tel.: +49 391 53631-52

Fax: +49 391 53631-99

E-Mail: [sebastian.schmermbeck@nasa.de](mailto:sebastian.schmermbeck@nasa.de)



Gefördert durch:



Koordiniert durch:

