

PROJEKTKONZEPT

HEIDEBAHNHOF BURGKEMNITZ

Vortrag:

Andreas Boy,
Stv. Bürgermeister der Gemeinde Burgkernitz

Steffen Reinhardt,
Betreibergesellschaft Bahnhof Burgkernitz

Datum: 15.05.2008



*Kofinanzierung durch die Europäische Union
InterRegIIIb-CADSES, Projekt-Nr. 5 D 216*

▪ Standort des Bahnhofs Burgkernitz



Regionalkarte mit Bahnstrecken und touristischen Zielen

- Eingangstor zur Dübener Heide mit Bahnanschluß
- Bahngleise nach Ferropolis und zum Wörlitzer Park
- Anschluß zum Mulderadweg im Gemeindegebiet

▪ **Kurzinformationen zum Bahnhof**

▪ **Daten zum Standort**

- 828 Einwohner
- 95 Fahrgäste pro Tag
- 40 Zugabfahrten pro Tag
- Direktzüge nach Leipzig, Halle und Wittenberg

▪ **Bahnhofsgebäude**

- Eigentümer: Gemeinde Burgkernitz
- kein Denkmalschutz, jedoch ortsbildprägender Charakter der Bebauung
- 100 % Leerstand
- mittlerer baulicher Zustand



Karte Bahnhofsumfeld



▪ Arbeitsschritte im REVITA-Projekt

- 14. Februar 2007: Auswahl des Bahnhofs Burgkernitz als eines von 3 Pilotprojekten in Sachsen-Anhalt
- 14. März 2007: Auftakt-Workshop mit allen lokalen Partnern, Halle (Saale)
- 25. April 2007: Erstes Treffen des lokalen Projektteams in Burgkernitz
- 10. Juni –13. Juli 2007: internetbasiertes Interessensbekundungsverfahren zur Betreibersuche
- 27. Juni 2007: Tag der offenen Tür im Bahnhof Burgkernitz
- 17. Dezember 2007: Rahmenvereinbarung zwischen Gemeinde und Betreiber
- Januar - April 2008: Vorbereitung der Förderanträge für die erforderlichen Investitionen
- bislang: ca. 1 monatliches Treffen des Projektteams

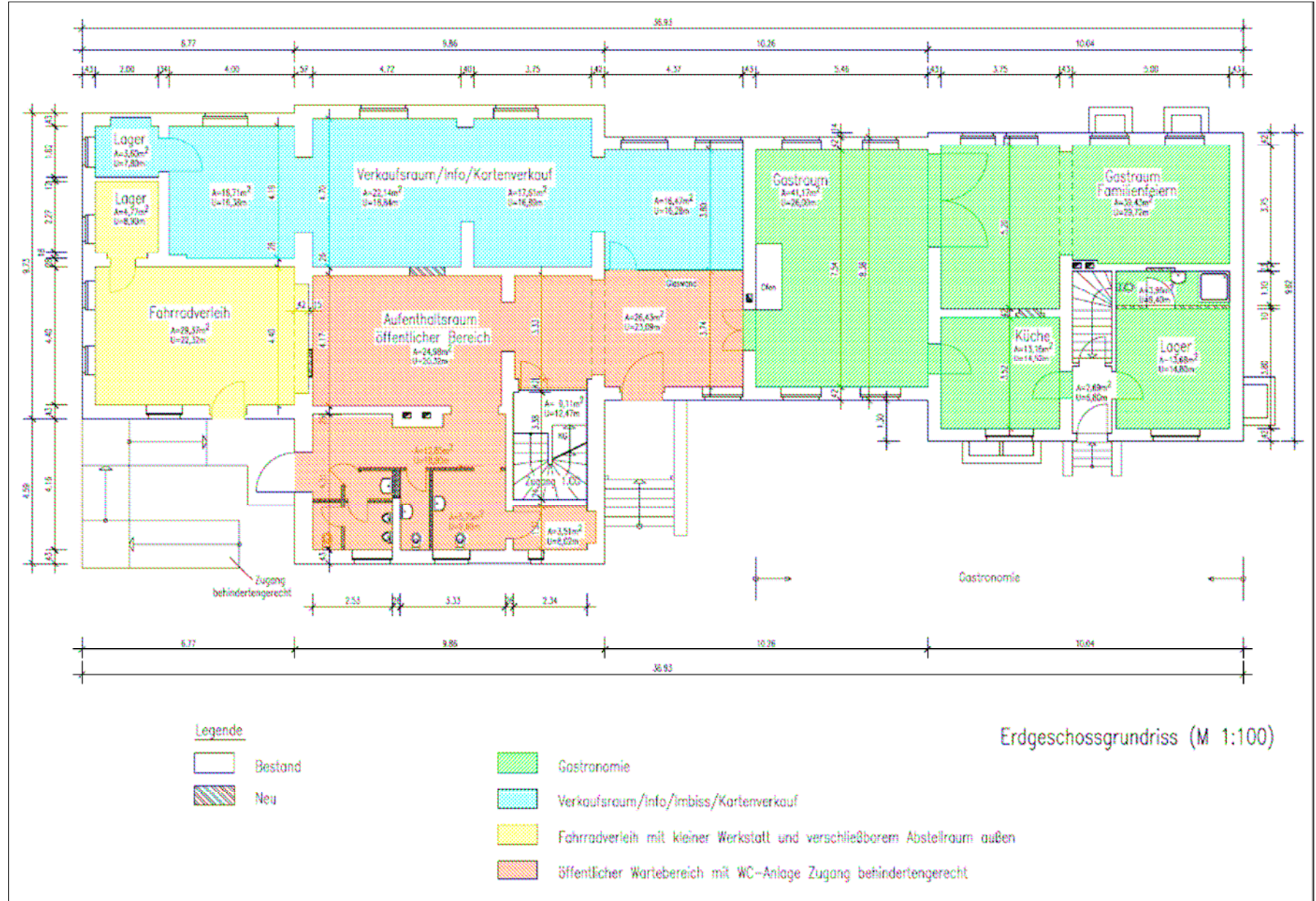
▪ Lokales Projektteam

- Gemeindevertreter Burgkernitz, Bürgermeister
- Verwaltungsgemeinschaft Muldestausee-Schmerzbach
- private Betreibergesellschaft
- Agentur Bahnstadt
- Eisenbahnverein (zeitweise)
- Architektin

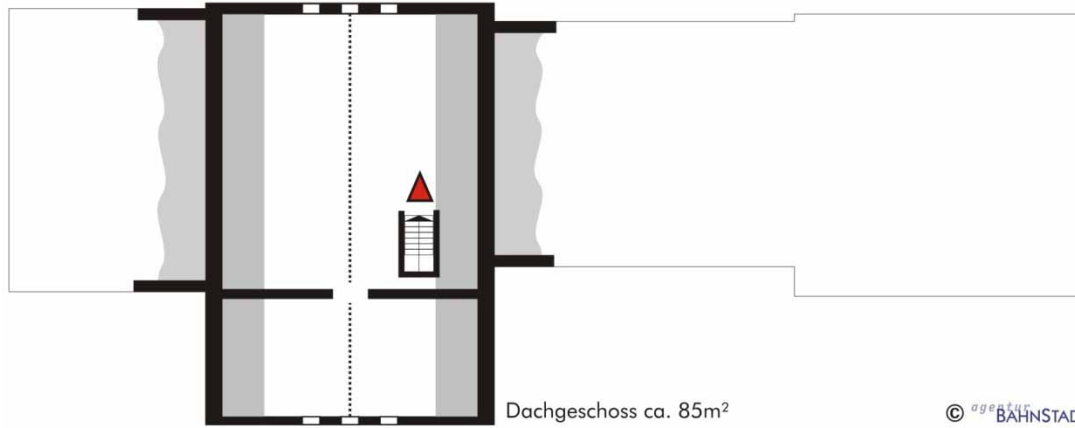


Tag der offenen Bahnhofstür
27. Juni 2007

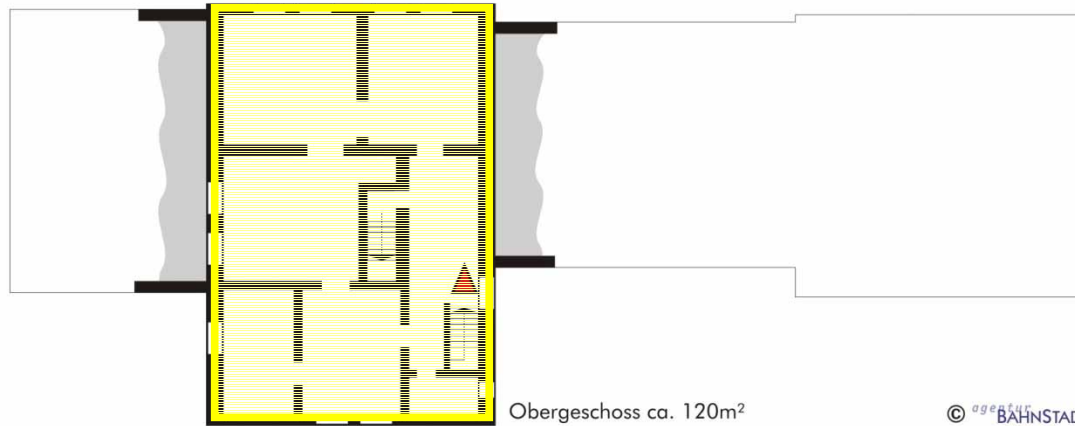
■ Nutzungskonzeption Erdgeschoss



■ Nutzungskonzeption Ober- und Dachgeschoss



Dachgeschoss:
Keine Umnutzung

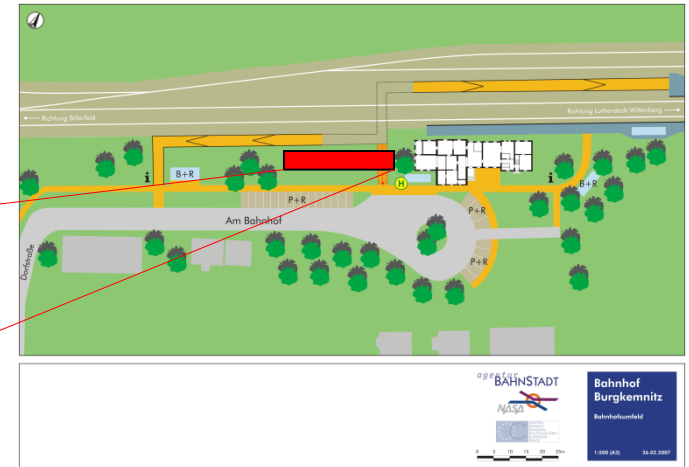


Obergeschoss:
Einheit 5: Büros (Tourismusagentur)

■ **Nutzungskonzeption**

■ **Besondere Idee für das Umfeld**

historischer Speisewagen (Rekonstruktion erforderlich)
 Eventgastronomie, Feiern für besondere Anlässe



▪ Eigentum und Betriebskonzept

- Eigentümer Bahnhofsgebäude und Bahnhofsumfeld: Gemeinde Burgkernitz
- Generalpächter: private Gesellschaft, Untervermietung an gewerbliche Pächter
- Struktur und Personal (Planung):



▪ Kooperation zwischen öffentlichem und privatem Partner

- Rahmenvereinbarung zwischen Gemeinde und Betreiber (Zeitablauf, Investitionen, Pacht)
- Mietverträge zwischen Betreibergesellschaft und einzelnen Pächtern der Mieteinheiten
- Regelung der Aufgabenverteilung bei Investitionen, Betrieb, Vermarktung etc.

■ Finanzierung

| | | |
|--|------------------|------------------|
| - Investitionen in die bauliche Struktur | | 537.630 € |
| - Fördermittel (beantragt) | | 417.928 € |
| - Schnittstellenprogramm NASA | 217.158 € | |
| - ELER/Leader: | 200.770 € | |
| - Eigenanteil der Gemeinde | | 119.702 € |

| | | |
|--|--|-----------------|
| - Investitionen in Inneneinrichtung / Mobiliar | | 50.000 € |
| - Eigenanteil des privaten Betreibers | | 50.000 € |

■ Nächste Schritte zur Projektrealisierung

Mai - Juni 2008

- Sicherstellung der Investitionsförderung
- Vertragsvorbereitungen zwischen Gemeinde, Betreibergesellschaft und Mietern
- Bauplanung, Baugenehmigung
- Sicherstellung der Eigenmittel der Gemeinde und des privaten Trägers

September 2008 bis März 2009

- Bauliche Realisierung

April 2009

- Eröffnung